

家族4人まで通えるフィットネスジム

FIT365を法人特典で ご利用いただけます



東京港健康保険組合

プロモーションコード > 657670006108

お近くの店舗を検索

FIT365

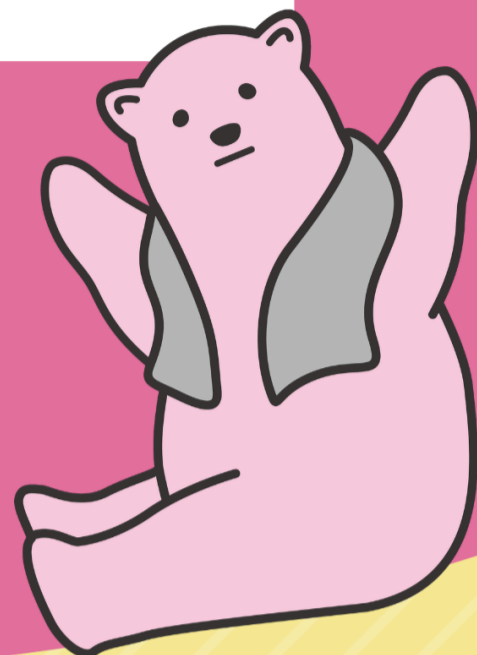


 フィットネスジム FIT365

法人会員制度でおトクに FIT365をはじめるとだべあ。

家族4人
まで通えて
月額

にー きゅっ ぱっ
2,980円
(税込3,278円)



有酸素運動から本格的な筋トレまで、
ご家族それぞれのペースで利用できます。
離れて暮らすご家族とも、一緒に健康づくりを楽しめます。

01

1名の会員様につき
家族**3名まで無料**
でご利用可能！



※家族会員へのご登録は2親等までです。
※同時利用はできません。

02

家族4人で使った場合
お一人様の月会費

745円

(税込約820円)

03

女性専用エリアがある店舗も/
安心安全、嬉しい
充実の設備と
サービス



フリーウエイト



筋トレマシン



有酸素マシン



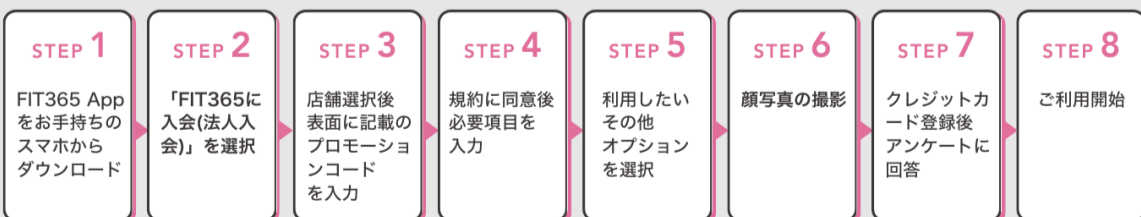
ストレッチエリア

法人会員様限定特典

- セキュリティ管理・施設メンテナンス料 (通常4,980円/税込5,478円) →0円
- カード発行手数料 (通常5,000円/税込5,500円) →0円
- 全国相互利用 (通常月額500円/税込550円) →0円



法人会員のご入会手続き方法



入会手続き時に必要なもの

- FIT365 App (お手持ちのスマホから)
- マイナ保険証 or 資格確認書 (記号・番号の入力が必要となります)
- プロモーションコード ●クレジットカード (月会費のお支払い用)

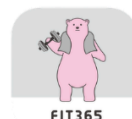
どこの店舗で入会しても

全国の
FIT365を
利用可能

離れて暮らす
家族にも最適だべあ！



北海道から沖縄まで130店舗以上！



FIT365App
ダウンロードは
こちらから

App Store
からダウンロード



Google Play
で手に入ろう

